

MÁGNESKUPLUNGOS CENTRIFUGÁL-SZIVATTYÚK

TÖMÍTÉSMENTES VEGYSZERSZIVATTYÚK

Q_{max} 160 m³/h
 H_{max} 65 m



UC sorozat

Tulajdonságok

- csepegésmentes működés
- szárazonfutási képesség (szénpersellyel)
- kiváló vegyszerállóság
- önfelszívás 7,6 m mélyről (SP modellek)
- magas hatásfok
- PP / PVDF / Tefzel (ETFE) folyadékamra
- erős földmágnes (neodymium)
- vízszintes vagy függőleges beépítés (DB)
- kihúzható hátsórész (könnyű szervizelés)
- ATEX minősítés (kivéve SP modellek)
- CE bizonylat
- 5 év garancia (kivéve a kopóalkatrészekre)

Felhasználási területek

- gyógyszeripar
- galvanizálás
- papíripar
- víz- és szennyvízkezelés
- gázmosók
- hőcserélők

Az FTI szivattyúk ideálisan használhatók csaknem valamennyi, az iparban használt **savra, lúgra**, az elektrokémiai iparág (nyákgártás, galvanizálás) vegyszereire, a víz és szennyvízkezelésben használt **derítoszerekre** (vasklorid, vasszulfát, alumínium-szulfát, nátriumhidroxid, kénsav, sósav, stb.), **oldószerekre** (alkoholok, aceton, metil-etil-keton, xilol, stb.). A felhasználási terület is rendkívül szerteágazó, szivattyúk megtalálhatók az akváriumoktól a félvezetőgyártásig, a gyógyszergyártástól a szennyvízkezelésig.



Sósav átfertése erőművi alkalmazás

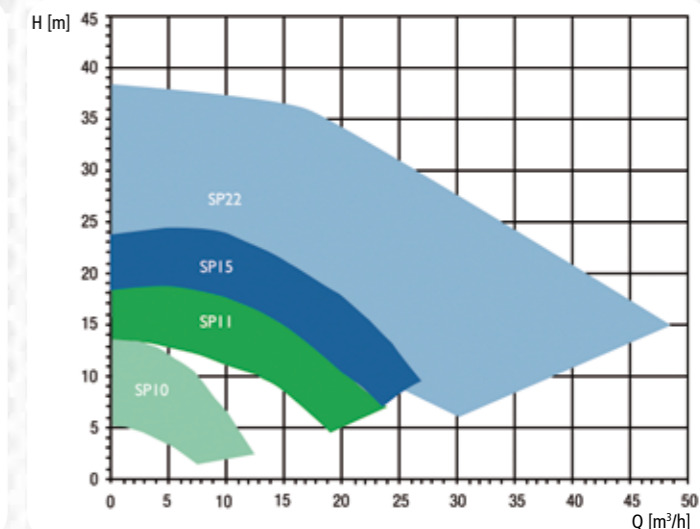
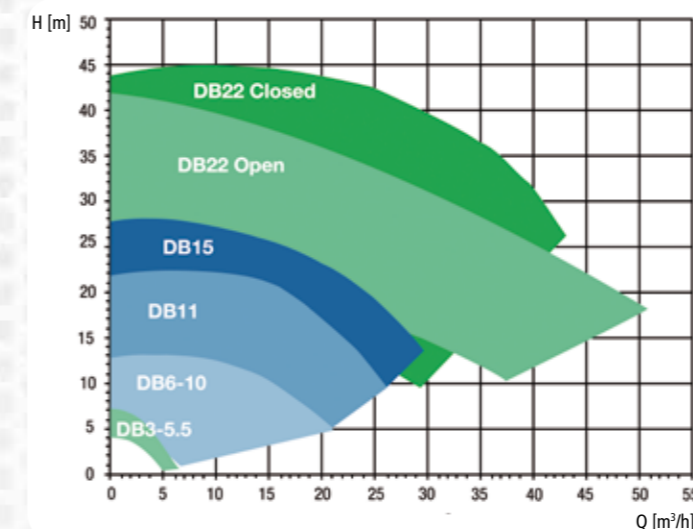


Savátfejtés- mosószergyár

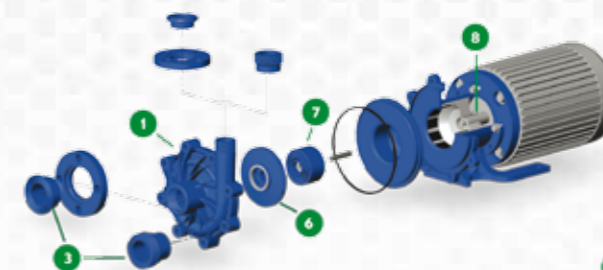
A Neodymium - ritkaföldfém - mágnes előnye

Megnöveli a szivattyúk élettartamát. A különlegesen erős mágnes teszi lehetővé a nagyobb fajsúlyú folyadékok szivattyúzását a propeller méretének (hatásfok) csökkentése nélkül. Az FTI forgó alkatrészeinek súlya átlagosan 1/7-e a hagyományos mágneskuplungos szivattyúk forgó részeinek.

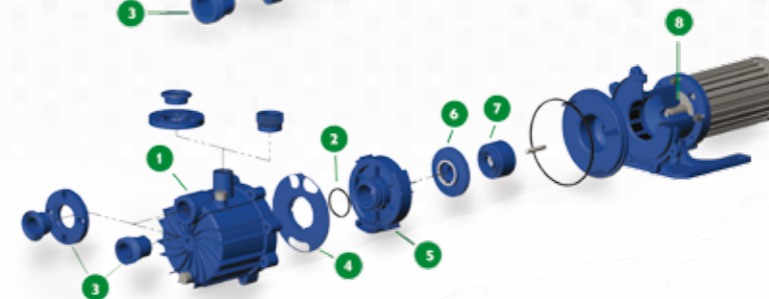
sorozat	megnevezés	Folyadékkal érintkező rész	O-gyűrűk	Q_{max} [m ³ /h]
DB	Mágneskuplungos centrifugálszivattyú	PP/PVDF	Viton (EPDM)	50
SP	Önfelszívó mágneskuplungos szivattyú	PP/PVDF	Viton (EPDM)	45
MSKC	Kétfokozatú mágneskuplungos centrifugálszivattyú	PP/PVDF	Viton/EPDM	13
VKC	Függőleges tengelyű mágneskuplungos centrifugálszivattyú	PP/PVDF	Viton/EPDM	12
UC	Mágneskuplungos centrifugálszivattyú extrém helyzetekre	teflon béléssel	Viton/EPDM/Kalrez/Simriz/Aflas	160



- 1 ház
- 2 O-gyűrű
- 3 csatlakozó
- 4 elválasztó tányér (vákuum)
- 5 belső csigaház
- 6 járókerék
- 7 mágneses meghajtó
- 8 külső mágneses meghajtó, motoradapter



DB modell



SP (önfelszívó) modell



DB sorozat



SP sorozat