



# HORDÓLEFEJTŐ SZIVATTYÚ SF SOROZAT

## TÖMÍTÉSMENTES, MAGAS TELJESÍTMÉNYŰ

Kétféle járókerék - nagyobb folyadékszállítás  
vagy nagyobb nyomómagasság.

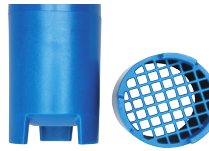
- Polipropilén (PP), tiszta PVDF, tiszta PP/PVDF
- Egymással cserélhető motorok
- Beépített szűrő a magas szállítást biztosító modellekhez
- Viskozitás: max. 1200 cP



### Felhasználás:

Savak, lúgok, vízkezelés,  
vegyszerek, tisztítószerek

SFP/SFM  
SFM-DEF



SFV  
SFVV



## SPECIFIKÁCIÓ

Típus	Felhasznált anyagok		Szívócső	Nyomócsont	Tömlő	Max. hőm.	Min. hőm.	Szárhossz
	Külső szívócső	Belső részek	Átmérő	Méret	Méret	°C	°C	
SFM	PP	PP, 316SS, FKM, PTFE	4.0 cm	25 mm	2.54 cm	66	17	69 cm 102 cm 122 cm 137 cm 152 cm 183 cm
SFV	TISZTA PP*/PVDF	PP, Alloy 625, FKM, ETFE, PTFE				66		
SFP	PP	PP, Alloy 625, FKM, PTFE				66		
SFVV†	TISZTA PVDF	PVDF, Alloy 625, FKM, ETFE, PTFE				60		
SFM-DEF	PP	PP, 316SS, EPDM, PTFE	19 mm	19 mm	79			

\*A tiszta PP és a PP között az a különbség, hogy a PP, a mechanikai szilárdság növelése érdekében üvegszálat tartalmaz. ennek hátránya, hogy bizonyos vegyszereknél (pl. hypo) nem használható akkor sem, ha a polipropilén egyébként alkalmazható lenne. A tiszta PP fehér, az üvegszálás kék színű. Konzultáljon a forgalmazójával vegyszerállósági kérdésekben.

## TELJESÍTMÉNY

Max. szállítás**		Max. magasság**		Max. fajsúly		Max. viszkozitás	
Elektromos lpm	Levegős lpm	Elektromos m	Levegős m	Elektr.	Levegős	Elektromos	Levegős
140	117	15	10	1.84	2.0	1,000 cP	1,200 cP

Max. szállítás**		Max. magasság**		Max. fajsúly		Max. viszkozitás	
Elektromos lpm	Levegős lpm	Elektromos m	Levegős m	Elektr.	Levegős	Elektromos	Levegős
91	76	25	19	2.0	2.0	1,200 cP	1,200 cP

\*\*Tesztelés 20°C hőmérsékletű vízzel telt tartályban. Az aktuális teljesítmény +/- 10%-kal eltérhet. A teljesítmény csökkenni fog a folyadék viszkozitásának és a fajsúlynak a növekedésével.

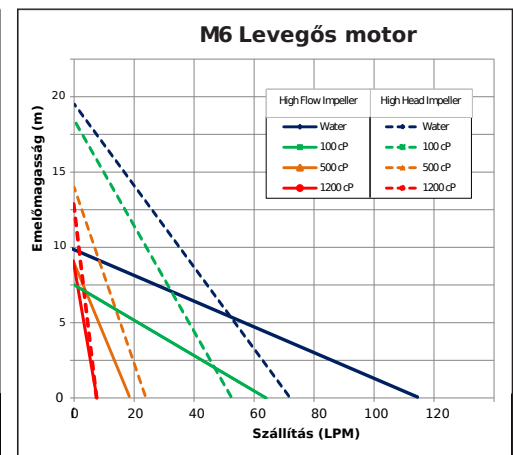
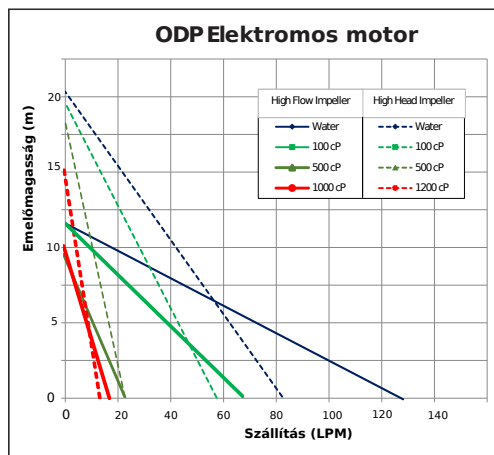
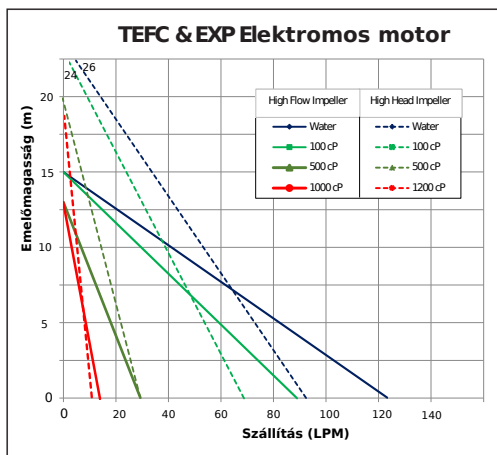
## VISZKOZITÁS

Viszkozitás	100	500	1000	1,200
Max. szállítás (lpm)	87	30	15	8
Max. magasság (m)	15	13	13	11

Megj.: elektromos motorok 1000 cP-ig  
Levegős motorok 1200 cP-ig

Viszkozitás	100	500	1000	1,200
Max. szállítás (lpm)	68	30	23	8
Max. magasság (m)	24	20	20	18

## JÁRÓKEREKEK



# HORDÓLEFEJTŐ SZIVATTYÚ

## SF SOROZAT

### MOTOR JELLEMZŐI



**ODP**  
(M3V, M5V, M5V-US, M3V-UK)



**TEFC**  
(M3T, M5T, M3TV, M5TV)



**Ex-Proof**  
(M3XV, M5XV)



**Air**  
(M6)

Típus	Leírás	Engedély	Hálózati követelmények	Input	Output	Fordulat/ perc	Nagy szállítás Maximum Viskozitás cP	Nagy magasság Maximum Viskozitás cP
				W	W			

#### ODP (Open Drip Proof), fröccsenésálló, IP24 motorok

M5V	Könnyen összeszerelhető a szivattyúval. Lefelé irányuló hűtési rendszer és dupla falú motorház.	CE	230VAC/50-60 Hz	650	400	3,500-10,000	1000	1200
M5V-US*	Folyamatos működés, változtatható sebesség. 3,5 méteres kábel áramköri megszakítóval.	CE	230VAC/50-60 Hz	650	400	3,500-10,000	1000	1200
M3V-UK		CE	115VAC/50-60 Hz	650	400	3,500-10,000	1000	1200

#### TEFC (Totally Enclosed Fan Cooled), IP55 motorok

M5T	Folyamatos működés. 3,5 méteres csatlakozóval, lefelé irányuló hűtés. Könnyen összeszerelhető a szivattyúval. A T sorozatú modelleknél kézi "reset". A TV modelleknél változtatható sebesség, szilárdtest túlterhelés védelem és a feszültségkimaradáshoz reteszelő kapcsoló.	CE	230VAC/50-60 Hz	1000	680	12,000	800	1200
M5TV		CE	230VAC/50-60 Hz	1000	680	0-12,000	1,000	1200

#### Robbanásbiztos motor

M5XV	Folyamatos működés, IP55. 3,5 méteres csatlakozó nélküli kábel, lefelé irányuló hűtés. Könnyen összeszerelhető a szivattyúval. Változtatható sebesség, szilárdtest túlterhelés védelem és a feszültségkimaradáshoz reteszelő kapcsoló.	CE	230VAC/50-60 Hz	1000	680	0-12,000	1,000	1200
M5XV-HT		CE	230VAC/50-60 Hz	1000	680	0-12,000	1,000	1200

#### Levegős motor\*\*

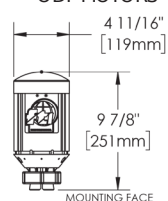
M6	Könnyű súlyú, sűrített levegővel működő motor. Változtatható sebesség. Vezérlő szelep és hangtompító.	CE	80-100 psi @ 15-32 cfm	-	400	300-9,000	1200	1200
----	---	----	------------------------	---	-----	-----------	------	------

\*230 V/50 Hz-hez alkalmas, NEMA 6-15 csatlakozóval.

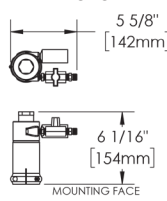
\*\*A levegős motor nem elektromos készülék, így fennáll a robbanásveszély a gyúlékony anyagok használatakor. A levegős motor teljesítménye a felhasználó rendszerének beállításától függ. Megjegyzés: SF szivattyúk műanyag külső csővel nem alkalmasak gyúlékony anyagok szivattyúzására.

### MÉRETEK

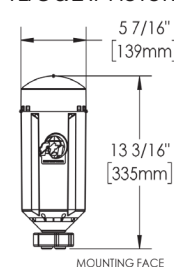
#### ODP MOTORS



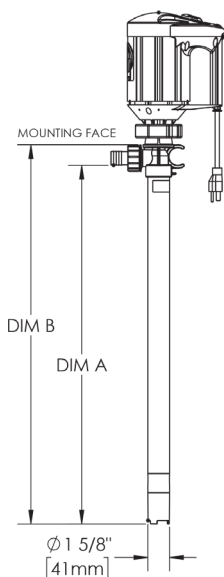
#### AIR MOTOR



#### TEFC & EXP MOTORS



MODEL	DIM 'A' (IN)	DIM 'B' (IN)	DIM 'A' (MM)	DIM 'B' (MM)
SF-27	27	29	685.8	737
SF-40	40	42	1016	1067
SF-48	48	50	1219.2	1270
SF-60	60	62	1524	1575
SF-72	72	74	1828.8	1880



### TARTOZÉKOK

#### Adagolópisztoly



#### Falikoncsol



#### Nyomóoldali csatlakozó



Online szivattyúválasztó:  
[www.finishthompson.com](http://www.finishthompson.com)



[finishthompson.com](http://finishthompson.com)

#### FINISH THOMPSON INC. - HEADQUARTERS

921 Greengarden Road | Erie, PA 16501  
800.934.9384 | ph 814.455.4478 | fx 814.455.8518  
email [fti@finishthompson.com](mailto:fti@finishthompson.com)

#### Forgalmazó: PROFILAXIS KFT.

2049 Diósd, Vadrózsa u. 13.  
Tel.: +36 23 545 293  
Email: [ajanlatkeres@profilaxis.hu](mailto:ajanlatkeres@profilaxis.hu)